

REVIDERAD 2017-05-01

Sjukresor i Dalarna

Ta bussen till vården
Gratis • Enkelt • Bekvämt



AB Dalatrafik ansvarar, på uppdrag av Landstinget Dalarna, för frågor om regler för sjukresor. Dalatrafik handlägger ansökningar och beslutar om utbetalningar av ersättningar.

VAD ÄR EN SJUKRESA?

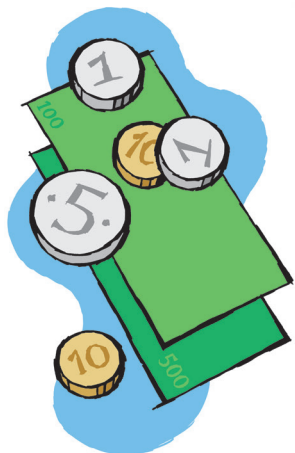
Vi ersätter sjukresor i hela länet till Landstingets vårdenheter och privata vårdgivare som har avtal med landstinget. Det vanligaste är besök hos läkare, tandläkare och sjukgymnast. Ersättning utbetalas för ressträckan (kortaste väg) mellan din bostad (folkbokföringsadress) och sjukhus eller den vårdcentral du tillhör, eller till tandläkare inom din kommun enligt Landstingets regelverk för sjukresor.

RESOR SOM INTE ERSÄTTS

Du får ingen ersättning när du väljer vård utanför Landstinget Dalarna enligt valfrihetsremiss.

Du får inte heller någon ersättning för resor till och från:

- Hälsoundersökning som mammografi, gynekologisk hälsokontroll, friskintyg, vaccinationer
- Besök vid mödra- och barnhälsovård
- Egenträning/friskvård
- Privat optiker
- Frisersalong (utprovning av peruk eller toupé)



VEM FÅR ERSÄTTNING?

Du som är folkbokförd i Dalarnas län kan erhålla ersättning för din sjukresa enligt gällande reglemente/regelverk.

Om du är asylsökande med giltigt LMA-kort (lagen om mottagande av asylsökande) kan du erhålla ersättning för dina sjukresor enligt gällande reglemente/regelverk.

DITT ANSVAR

Det är alltid du själv som ansvarar för att ta dig till ditt vårdbesök på utsatt tid. Passar inte den tid du fått med buss- eller tågtider, försök då att ändra din besökstid.

SJUKRESA MED BUSS ELLER TÅG

Du får ersättning när du reser med allmän kollektivtrafik, det vill säga buss och tåg. När du reser med någon av Dalatrafiks bussar till sjukhuset eller vårdcentralen åker du gratis om du visar upp kallelsen, med samma datum som resdagen. När du reser hem behöver du bara visa upp patientkvittot.

Om du inte vill visa din kallelse för busschauffören, eller saknar kallelse kan du betala din bussbiljett och sedan skicka in biljetten tillsammans med patientkvitto till Dalatrafik så återbetalas hela biljettkostnaden.

Reser du med Tåg i Bergslagen kan du i god tid boka din biljett hos Dalatrafiks beställningscentral. Om du väljer att betala för din tågbiljett skickar du biljetten tillsammans med patientkvitto till Dalatrafik så återbetalas hela biljettkostnaden.

Om du skall åka på flera behandlingar under en längre tid, kan du boka ett periodkort hos Dalatrafiks BC som gäller för samtliga resor. Din behandlande läkare måste alltid intyga din behandlingsperiod.

Om du åker med något annat bussbolag än Dalatrafik eller med SJ-tåg ska du först betala biljetten själv. Skicka sedan biljetter och patientkvitton till AB Dalatrafik så får du tillbaka pengarna. Du får bara betalt för resa med tåg i 2:a klass.

SJUKRESA MED PRIVAT BIL INOM LÄNET

Kilometerersättning för sjukresa med privat bil betalas för den del av körsträckan som överstiger 55 kilometer enkel väg mellan bostaden och besökt vårdinrättning. Sjukresa med privat bil inom länet ersätts endast om allmän kollektivtrafik saknas, dvs avståndet mellan bostaden och närmaste hållplats ska vara mer än tre kilometer och det ska vara mer än 20 kilometer till närmaste centralort med buss- eller tågstation.

Du får acceptera att komma till ditt vårdbesök med allmän kollektivtrafik upp till två timmar före ditt inplanerade vårdbesök.

Om du drabbas av en väntetid överstigande två timmar efter avslutat vårdbesök fram till dess att allmän kollektivtrafik avgår från närmaste hållplats, buss- eller tågstation mot hemorten kan du få ersättning för sjukresa med privat bil.

Om din resa enkel väg med allmän kollektivtrafik tar mer än en timme längre tid, inkl. byten, än vad det tar att resa med privat bil, enl. Nationella vägdatabasen (NVDB) kan du få ersättning med privat bil.

I den kollektiva restiden ingår INTE den tid det tar att förflytta sig till närmaste hållplats som ligger inom tre kilometer från bostaden. I den kollektiva restiden ingår inte heller den individuella restiden till närmaste buss- eller tågstation, som ligger inom 20 km från bostaden.

När du inte kunnat använda allmän kollektivtrafik på grund av tillfälligt/varaktigt funktionshinder kan du få ersättning för resa med privat bil om behörig personal på den vårdenhet du besökt intygar ditt medicinska behov av sjukresa med privat bil via intyg.

Du får ingen ersättning för parkeringsavgifter, trängselavgifter och andra övriga avgifter.

Ersättning för sjukresa med privat bil medges inte i andra fall än vad som angivits ovan.

Ansökningar om ersättning för resor kortare än 55 kilometer, avslås och återsänds inte.

SJUKRESA MED PRIVAT BIL UTANFÖR LÄNET

Om du får en specialistvårdsremiss eller en remiss enligt vårdgarantin till sjukhus utanför Dalarna, kan du få ersättning när du rest med allmänna kommunikationer, d.v.s. buss eller tåg, oavsett väntetid eller restid och hur långt du har till buss- eller tågstation. Original tåg- eller bussbiljetter måste alltid bifogas ansökan.

När du inte kunnat använda allmän kollektivtrafik på grund av tillfälligt/varaktigt funktionshinder får du ersättning för resa med privat bil om behörig personal på den vårdenhet i Dalarna som remitterat dig utanför länet, intygar ditt medicinska behov av sjukresa med privat bil via intyg.

Du får ingen ersättning för parkeringsavgifter, trängselavgifter och andra övriga avgifter.

Ersättning för sjukresa med privat bil medges inte i andra fall än vad som angivits ovan.

SJUKRESA MED TAXI/SPECIALFORDON INOM LÄNET

Sjukresor med taxi är i första hand en service till personer med funktionshinder eller som av andra medicinska skäl inte kan resa med allmän kollektivtrafik. När du behöver resa med taxi/specialfordon måste behörig personal på vårdenheten du besökt intyga på sjukreseblanketten, att du inte kan resa med allmänna kommunikationer på grund av medicinska, fysiska eller psykiska skäl. Detta gäller för resor till och från alla vårdbesök, undantag för patienter fyllda 85 år.

Kom ihåg att det inte är Beställningscentralen som bestämmer om Landstinget Dalarna ska betala för taxiresan. **Det är alltid vårdenheten du besökt som bedömer behovet och beslutar om du får åka sjukresa med taxi/specialfordon på Landstinget Dalarnas bekostnad.** Om Dalatrafiks BC bokar taxi på din begäran och besökt vårdenhet inte beviljar din sjukresa enligt ovan, kommer du att få en faktura på hela taxikostnaden utöver egenavgiften. Undantag från detta är om Dalatrafiks BC bedömer att kollektivtrafik saknas vid aktuell tidpunkt.

När du reser med taxi är du skyldig att acceptera samåkning även om detta innebär en annan resväg och längre restid. Du måste också acceptera att resan görs med fordon och på tider som finns hos Dalatrafiks BC. Inga undantag från dessa regler godkänns.

När du reser med taxi är du skyldig att acceptera samåkning även om detta innebär en annan resväg och längre restid. Du måste också acceptera att resan görs med fordon och på tider som finns hos Dalatrafiks BC. Inga undantag från dessa regler godkänns.

Beställ din sjukresa hos Dalatrafiks BC i god tid före ditt vårdbesök! Om du beställer resan på annat sätt får du bekosta den själv. Du ansvarar själv för att skicka styrkt intyg »Ansökan om sjukreseersättning« för resa med taxi/specialfordon, till Dalatrafik senast 10 dagar räknat från dagen du gjorde resan. Skickar du inte in en sjukreseblankett som styrker din resa med taxi/specialfordon får du faktura på hela taxiresan utöver egenavgiften.

SJUKRESA MED TAXI/SPECIALFORDON UTANFÖR LÄNET

Behöver du resa med taxi/specialfordon pga medicinska skäl till ditt vårdbesök utanför länet, måste alltid remitterande vårdgivare i Dalarna intyga detta, innan bokning av sjukresa kan ske.

SKICKA SJUKRESEBLANKETTEN TILL:

Dalatrafik
Trafikadministration, Sjukresor
Box 833, 781 28 Borlänge
Märk kuvertet »TAXI«.

SYNPUNKTER

Om du har synpunkter på din sjukresa med taxi/specialfordon beställd via Dalatrafiks BC, kontakta kundservice på telefon 0774-44 0010 eller be chauffören du reser med om ett »Tyck till kort« som du kan skicka portofritt till Dalatrafik, Trafikadministration, Sjukresor.



SJUKRESA MED SJUKRESELINJE

Till och från Akademiska sjukhuset i Uppsala och Löwenströmska sjukhuset i Upplands Väsby finns en särskild sjukresebuss. Du reser gratis med sjukresebussen. Du bokar din resa hos Dalatrafiks BC senast kl 18.00 dagen innan du ska resa.

Sjukresebussen går helgfria vardagar, måndag – fredag:

Falun – Borlänge – Säter – Hedemora – Avesta – Akademiska sjukhuset Uppsala – Löwenströmska Upplands Väsby.

En anslutningslinje till sjukresebussen går Mora – Falun helgfria vardagar, måndag – fredag:

Mora – Rättvik – Leksand – Djurås – Borlänge – Falun.

Vårdutbildad personal följer med på resan från Falun – Uppsala – Upplands Väsby.

ERSÄTTNINGAR

Färdmedel

Ersättning

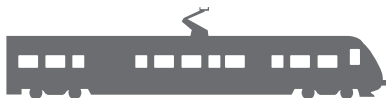
Buss

Biljettkostnad



Tåg

Biljettkostnad
(2:a klass)






Privat bil
oavsett antal passagerare

1,85 kr per km för den del av
körsträckan som överstiger 55
kilometer, enkel väg



Fortsättning nästa uppslag

EGENAVGIFTER

Färmedel	Egenavgift per enkelresa
Sjukresebuss	Ingen avgift
	
Taxi, specialfordon	150 kr ¹
	
Flyg	100 kr
	

1) Du betalar din egenavgift kontant eller med kort till chauffören mot kvitto.

HÖGKOSTNADSSKYDD

Du behöver inte betala mer än 2400 kr i egenavgift för dina sjukresor under en tolv månadersperiod. Registrering av egenavgiften sker automatiskt så du behöver inte skicka in några kvitton till Dalatrafik.

ANSÖKAN OM RESEERSÄTTNING

När du har betalat tåg/buss biljetter eller har rätt till ersättning med privat bil, enligt gällande regelverk, kan du få ersättning om du skickar in en ansökan med uppgifter om resan. Blanketten får du på vårdcentralen eller sjukhuset i samband med ditt vårdbesök. Du får inte ersättning för resor som är äldre än 12 månader.

Observera! När du ansöker om ersättning för din sjukresa, skall du alltid bifoga patientkvitto eller något som styrker ditt vårdbesök, originalbiljetter och på begäran kopia på giltig remiss.

UTBETALNING AV RESEERSÄTTNING

Vi betalar ut din ersättning via bank. Belopp under 50 kr betalas inte ut.

Vi tar ut en avgift på 50 kr för utbetalningsavier som inte blir inlösta och som leder till en ny utbetalning.

Ansökan, biljetter och patientkvitton skickar du till:

Dalatrafik, Trafikadministration, Sjukresor, Box 833, 78128 Borlänge

Vi löser inte ut brev utan frimärke.

BRA ATT KÄNNA TILL

Ledsagare

Om du behöver hjälp på resan, så kan en ledsagare följa med utan kostnad. Men då måste du ha ett intyg från vården. Om du inte fyllt 20 år, får du ta med en förälder som ledsagare utan intyg. Din ledsagare ska stiga på och av på samma plats som du.

Valfrihetsremiss

När du väljer vård och behandling i annat landsting än Dalarna efter utfärdande av valfrihetsremiss, så kallad valfrihetsvård, får du själv betala dina resekostnader.

Specialistvård utanför länet och vårdgaranti

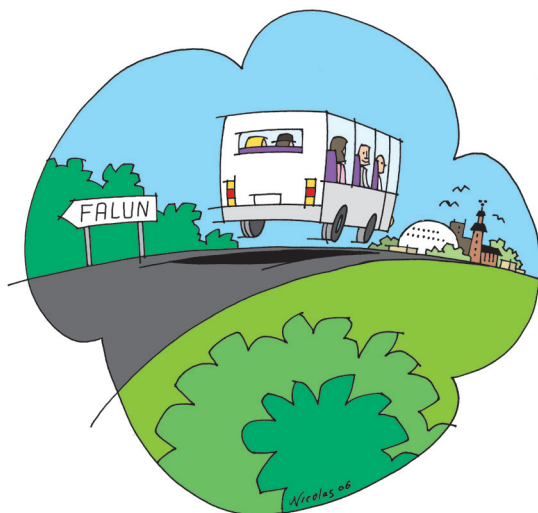
Om du får en specialistvårdsremiss eller en remiss enligt vårdgarantin till sjukhus utanför Dalarna, kan du få ersättning när du rest med allmänna kommunikationer, d.v.s. buss eller tåg. För att få resa med taxi/specialfordon, alternativt få ersättning för resa med privat bil måste du ha ett intyg som styrker ditt medicinska behov från den vårdenhet i Dalarna som skrev remissen.

Akut sjuk utanför länet

Om du blir sjuk utanför Dalarnas län får du ersättning för sjukresa till närmaste vård-enhet inom landstinget du är i. Du får ingen ersättning för hemresan.

Sjukresa med flyg

Sjukresa med flyg beviljas endast enligt särskilt intyg utfärdat av remitterande vård-enhet i Dalarna.



OM DU VILL VETA MER

Om du vill ha mer information om ersättning för sjukresor, skriv till Dalatrafik, Trafikadministration, Sjukresor, Box 833, 781 28 Borlänge,

eller ring 0243-318 005, telefontid måndag–fredag kl 10–12.

Du kan också få information via e-post. Skriv till sjukresor@dalatrafik.se

För upplysning om buss- och tågtider i Dalarna, kontakta Dalatrafiks kundservice. Telefon 0771-95 95 95 eller gå in på vår hemsida www.dalatrafik.se

Du bokar tågbiljetter (ej SJ), sjukresebuss samt sjukresa med taxi/specialfordon hos Dalatrafiks BC på telefon 0774-44 00 00.

NÄR DU BESTÄLLER DIN RESA VILL DALATRAFIKS BC VETA:

- Ditt personnummer och telefonnummer
- Om du av medicinska skäl inte kan resa med allmän kollektivtrafik
- Din hemadress
- Vilken vårdenhet du ska till
- Vilken tid du ska vara hos din läkare
- Om du har ledsagare med dig
- Om du behöver särskild hjälp
- Om du har något hjälpmedel med dig



DALATRAFIK

AB Dalatrafik, Trafikadministration, Sjukresor

Box 833, 781 28 Borlänge

Tel 0243-318 005. Fax 0243-318 183

Telefontid måndag–fredag 10.00–12.00

sjukresor@dalatrafik.se

www.dalatrafik.se